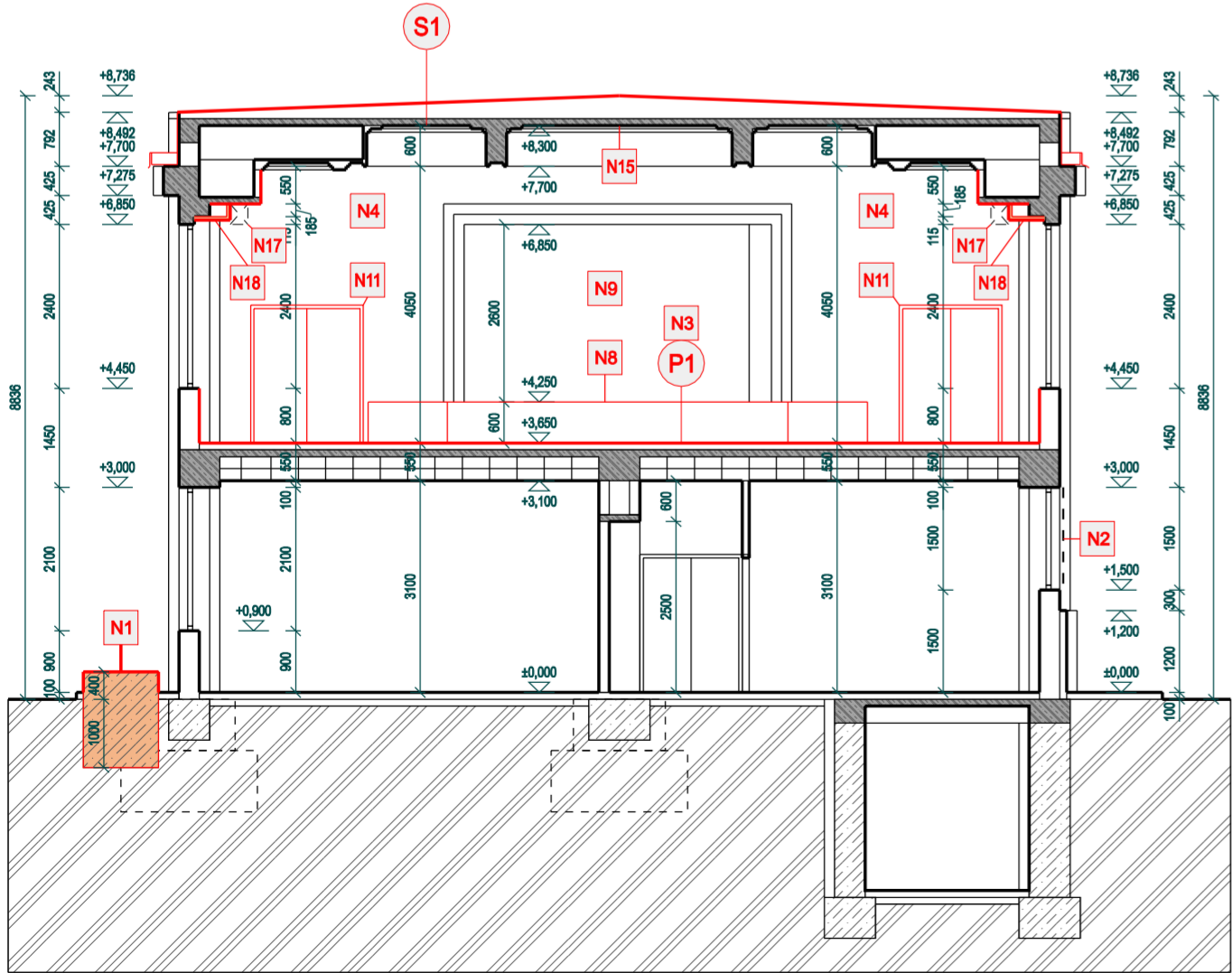


REZ A-A - BÚRACIE PRÁCE



REZ A-A - NAVRHOVANÝ STAV

LEGENDA DEMONTÁŽNYCH PRÁC	
ČÍSLO	POPIS
B1	VYBÚRANIE PŮVODNÝCH DREVENÝCH VLYSKOV, CELOPLOŠNE LEPENÝCH
B2	ODSTRÁNENIE TEXTILNEJ PODLAHY
B3	VYBÚRANIE MUROVANEJ STENY PREMIETACEJ MIESTNOSTI
B4	VYBÚRANIE MUROVANEJ STENY MEDZI JAVISKOM A SKLADOM
B5	VYBÚRANIE ŽELEZOBETÓNOVÉHO BALKÓNA PREMIETACEJ MIESTNOSTI
B6	VYBÚRANIE OCEĽOVÝCH ZÁRUBNÍ
B7	VYBÚRANIE OTVOROV PRE VZDUCHOTECHNICKÉ VEDENIE V PRIEČKACH A NA JV FASÁDE

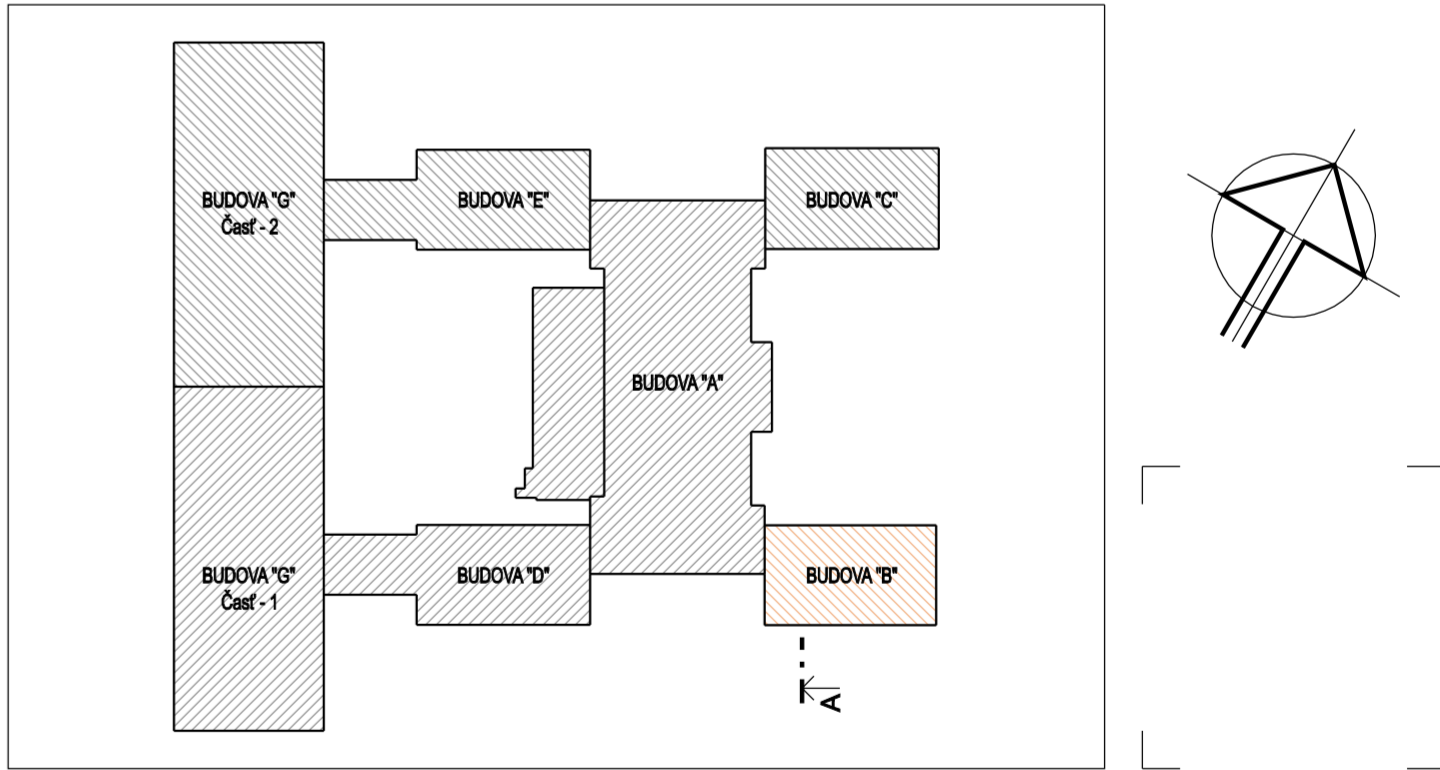
LEGENDA DEMONTÁŽNYCH PRÁC	
ČÍSLO	POPIS
D1	VYVESENIE DREVENÝCH JEDNOKRÍDLOVÝCH DVERNÝCH KRÍDEL Š. 600 A 800, V. 1970 MM, A 2X700, V. 2100 MM, DEMONTÁŽ DREVENÝCH PRAHOV,
D2	DEMONTÁŽ DREVENÉHO OBKLADU V SPOLOČENSKEJ MIESTNOSTI
D3	DEMONTÁŽ OPLECHOVANIA ATIKY
D4	DEMONTÁŽ DAŽĎOVÝCH ZVODOV
D5	DEMONTÁŽ BLESKOZVODU
D6	DEMONTÁŽ MREŽÍ NA OKNÁCH 1.NP ZO SZ STRANY
D7	DEMONTÁŽ VYKUROVACÍCH TELIES A ICH SPÁTNÁ MONTÁŽ
D8	DEMONTÁŽ PŮVODNÝCH SVIETIDIEL - RIEŠI PROFESIA ELI (STREDOVÉ LUSTRE A BOČNÉ SVIETIDLA

LEGENDA NAVRHOVANÝCH PRÁC	
ČÍSLO	POPIS
N1	ZÁKLADOVÁ KONŠTRUKCIA 1600 x 1100 mm PO VONKAJŠIU KLIMATIZAČNÚ KEDNOTKU ZÁKLADOVÁ ŠKÁRA MIN. 800 mm POD UPRAVENÝ TERÉN, HORNÁ HRANA MIN. 300 mm NAD UPRAVENÝ TERÉN
N2	SPÁTNÁ MONTÁŽ OCEĽOVÝCH MREŽÍ PO ZREALIZOVANÍ OPRAVY FASÁDY (PRED MONTÁŽOU OČISTIŤ, APLIKOVAŤ ZÁKLADÝ NÁTER A 2 x OCHRANNÝ NÁTER)
N3	NOVÁ VLYSOVÁ PODLAHA, CELOPLOŠNE LEPENÁ, DREVENÉ SOKLE OKOLO STIEN ÚPRAVA PODKLADU PODLAHU PENETRAČNÝM NÁTEROM A NIVELAČNOU STIERKOU
N4	REALIZÁCIA ÚPRAVY POVRCHOV NA STENÁCH V SPOLOČENSKEJ MIESTNOSTI NA 2.NP LEPIDLO S VÝSTUŽNOU SKLOTEXTILNOU MREŽKOU A VNÚTORNOU TENKOVRSŤOVOU OMIETKOU + 2X NÁTER
N5	VYMUROVANIE NOVEJ DEĽIAČEJ, NENOSNEJ STENY HR.150 MM Z TVÁRNIC NAPR. YTONG NA CELÚ VÝŠKU MIESTNOSTI + ÚPRAVA POVRCHOV NA STENE: LEPIDLO S VÝSTUŽNOU SKLOTEXTILNOU MREŽKOU A VNÚTORNOU TENKOVRSŤOVOU OMIETKOU + 2X NÁTER
N6	SOKLOVÝ INTERIÉROVÝ NÁTER Z VODOU RIEDITEĽNEJ UMÝVATEĽNEJ FARBY DO VÝŠKY 1,5 m PO OBVODE MIESTNOSTI DVOJNÁSOBNÝ, FAREBNÝ ODTIEŇ URČÍ INVEŠTOR
N7	NOVÉ DREVENÉ SCHODY NA JAVISKO
N8	NOVÁ PODLAHA JAVISKA A PÓDIA (OSB DOSKA + VLYSOVÁ PODLAHA, CELOPLOŠNE LEPENÁ)
N9	2 X NÁTER MIESTNOSTI (JAVISKO, SKLAD, CHODBA)
N10	OSADENIE NOVÝCH DREVENÝCH DVERÍ 800X1970, 600X1970 MM SO ZÁRUBŇOU
N11	OSADENIE NOVÝCH DREVENÝCH DVERÍ 1500X2100 MM SO ZÁRUBŇOU
N12	REALIZÁCIA NOVÉHO DEKORATÍVNEHO STROPU V MIESTE VYBÚRANIA PREMIETACEJ MIESTNOSTI PODĽA EXISTUJÚCEJ VÝZDOBY (REALIZÁCIA POMOCOU SADROKARTÓNU)
N13	ZAMUROVANIE OTVORU V STENE HR.450 MM Z TVÁRNIC NAPR. YTONG + ÚPRAVA POVRCHOV NA STENE: LEPIDLO S VÝSTUŽNOU SKLOTEXTILNOU MREŽKOU A VNÚT. TENKOVRS. OMIETKOU + 2X NÁTER
N14	OSADENIE PŮVODNÝCH VYKUROVACÍCH TELIES, PRED MONTÁŽOU OČISTIŤ A APLIKOVAŤ NOVÝ NÁTER + APLIKOVAŤ NÁTER AJ NA ROZVODNÉ TEPLVODNÉ POTRUBIE
N15	MONTÁŽ PŮVODNÝCH LUSTROV A NÁSTENNÝCH SVIETIDIEL
N16	MONTÁŽ NOVÝCH DREVENÝCH VÝPLŇÍ DO NÍK 2100 x 1500 mm (PRED VÝROBOU ZAMERAŤ STAVEBNÝ OTVOR)
N17	MONTÁŽ VZDUCHOTECHNIKY
N18	MONTÁŽ SADROKARTÓNOVÝCH KASTLÍKOV, NA PREKRYTIE POTRUBIA VZDUCHOTECHNIKY

ÚPRAVA STREŠNEJ KONŠTRUKCIE - S1	
DEMONTÁŽ OPLECHOVANIA OKRAJA STRECHY, STREŠNEJ ATIKY A STREŠNEJ RÍMSY PO CELOM JEJ OBVODE	
EXISTUJÚCI PODKLAD VYZAMETAŤ A POVYSÁVAŤ	
PENETRÁCIA PODKLADU PENETRAČNÝM NÁTEROM NAPR. BURKOLIT PLUS - 0,25 l/m ² , PENETROVAŤ AJ VŠETKY ZVISLÉ STENY, KDE BUDE VYTIAHNUTÝ HYDROIZOLAČNÝ SBS PÁS	
ZREALIZOVAŤ OPLECHOVANIE OKRAJA STRECHY, PRIČOM STYČNÁ PLOCHA PLECHU A ASFALTOVÉHO PÁSU BUDE 200 mm	
ZREALIZOVAŤ OPLECHOVANIE STREŠNEJ RÍMSY A STREŠNEJ ATIKY	
NATAVENIE SBS ASFALTOVÉHO SANAČNÉHO PÁSU BAUDER THERM SL 500 S THERM PRUHMÍ NA SPODNEJ STRANE	
PRECHOD Z VODOROVNEJ NA ZVISLÚ PLOCHU REALIZOVAŤ CEZ ATIKOVÉ KLINY MW 80x 80 mm	
UKONČENIE ASFALTOVÉHO PÁSU NA VŠETÝCH ZVISLÝCH STENÁCH PREKRYŤ LEMOVACOU LIŠTOU	

SKLADBA PODLAHY - P1	
NOVÉ VRSTVY:	
DUBOVÉ VLYSKY 600x800x21 mm	21 mm
LEPIDLO	3 mm
NIVELAČNÁ HMOTA NAPR. MUREXIN CA 20	20 mm
PENETRAČNÝ NÁTER NAPR. MUREXIN SUPERZÁKLAD D4	
PŮVODNÉ VRSTVY:	
PŮVODNÁ DREVENÉ VLYSKY - ZDEMONTOVAŤ	20 mm
PODKLADNÝ BETÓN	cca 70 mm
ŇOSNÁ KONŠTRUKCIA STOPU	

LEGENDA PŮVODNÝCH KONŠTRUKCIÍ	
	PŮvodné tehlové mŕivo
	PŮvodné betónové konštrukcie
	PŮvodné železobetónové konštrukcie
	PŮvodný rastlý terén
LEGENDA BÚRACÍCH A DEMONTÁŽNYCH PRÁC	
	Búrané konštrukcie
	Demontované konštrukcie
LEGENDA NAVRHOVANÝCH PRÁC	
	Nové mŕivo (napr. YTONG)
	Nové betónové konštrukcie (základ pod vonkajšiu jednotku VZUCHOTECHNIKY)
	Sádkartónové kastlíky
	Nové konštrukcie



AUTOR PROJEKTU: ING. MICHAL BORŠČ, ING. DANIELA KOMENDÁTOVÁ				
VEDÚCI PROJEKTANT	ZODPOVEDNÝ PROJEKTANT	VYPRACOVAL		
ING. DANIELA KOMENDÁTOVÁ	ING. MICHAL BORŠČ	ING. MICHAL BORŠČ	DAR KOM s.r.o.	
STAVEBNÍK: <i>Komys</i> SPŠ - ELEKTROTECHNICKÁ	<i>Michal Boršč</i>	ING. DANIELA KOMENDÁTOVÁ	DVORKINOVA 5, KOŠICE 040 22, TEL.Č: 0908 364 696	
MIESTO STAVBY: KOMENSKÉHO 44, 040 01 KOŠICE		KAT. ÚZEMIE: SEVERNÉ MESTO	IČO: 46304193, DIČ: 2023326734, DIČ DPH: SK2023326734	
PAR. Č.: 2778/1, 2778/6				
STAVBA: EXCELENTNÍ V ELE, AUT A IT PRE 21. STOROČIE SPŠ - ELEKTROTECHNICKÁ			FORMÁT 6x44	
			DÁTUM OKTÓBER 2023	
			Č. ZÁKAZKY 2301/P	
			KÓTOVANÉ mm	
OBJEKT: SO-02 BUDOVA "B"			PROJEKT PRE REALIZÁCIU STAVBY	
			ARCHITEKTONICKO-STAVEBNÉ RIEŠENIE	
OBSAH : REZ A-A - BÚRACIE PRÁCE A NAVRHOVANÝ STAV			MIERKA : 1:100	VÝKRES Č. E2.1-04
AKÉKOLIEK ZMENY, DOPLNKY, PREKRESLOVANIE ALEBO ROZMNOŽOVANIE TEJTO DOKUMENTÁCIE JE V ZMYSLE AUTORSKÉHO ZÁKONA BEZ SÚHLASU NEPRIPUSTNÉ!				